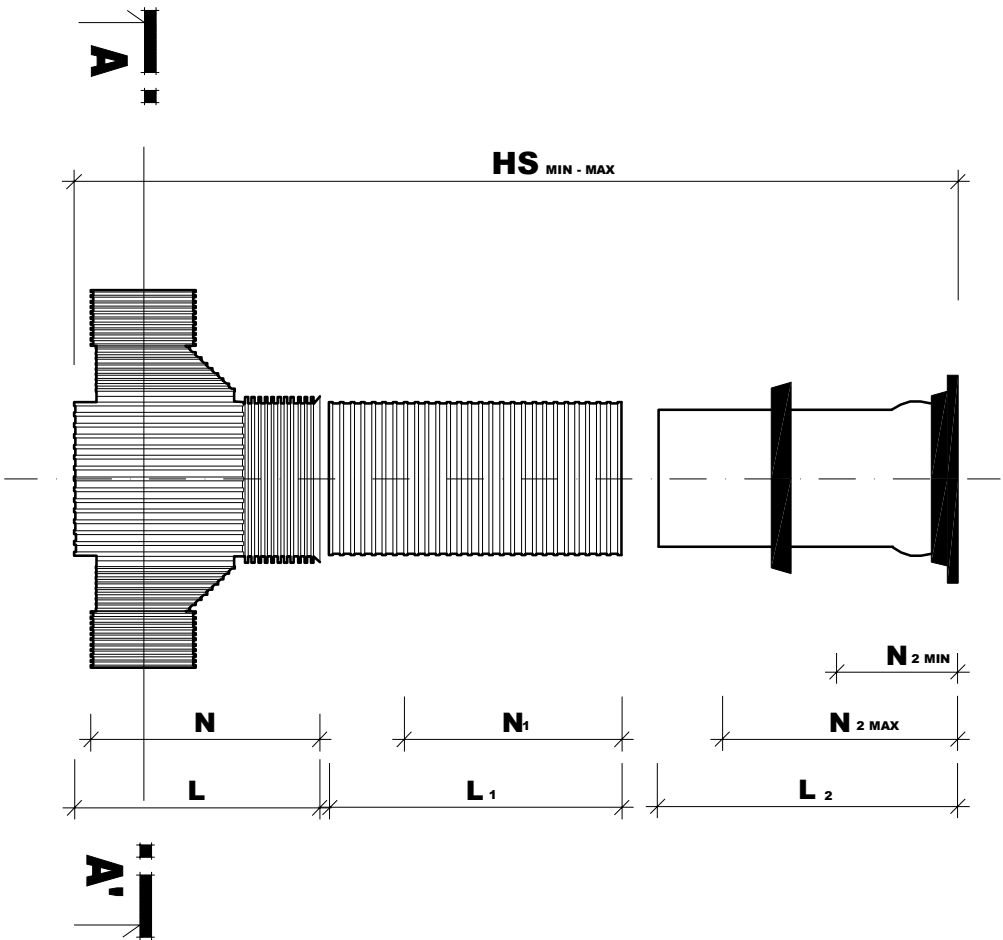
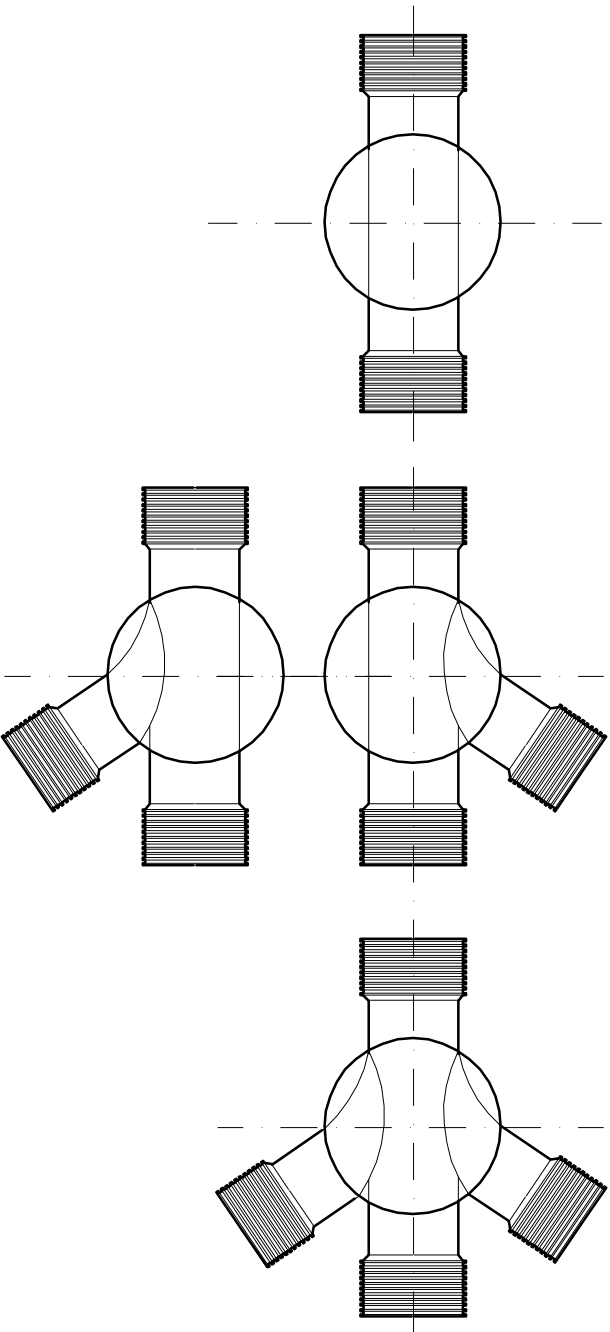


ŠACHTOVÝ SYSTÉM DN 400

POHLED



ŘEZ A - A'
DNO BEZ ODBOČEK



ROZMĚROVÁ TABULKA ŠACHTY 400
S TELESKOPICKÝM NÁSTAVCEM

OZNAČENÍ	ŠACHTOVÉ DNO			ŠACHTOVÉ PRODLOUŽENÍ			TELESKOPICKÝ NÁSTAVEC			CELKOVÁ DĚLKA
	L	N		L ₁	N ₁		L ₂	N ₂		
400	620	580		400	180		720	180-580		940-1340
400	620	580		800	580		720	180-580		1340-1740
400	620	580		1200	980		720	180-580		1740-2140
400	620	580		1600	1380		720	180-580		2140-2540
400	620	580		2000	1780		720	180-580		2540-2940
400	620	580		2400	2180		720	180-580		2940-3340
400	620	580		2800	2580		720	180-580		3340-3740
400	620	580		3200	2875		720	180-580		3635-4035

NEMOCNICE ZNOJMO, p.o.

DOKUMENTACE PRO POVOLENÍ ZAMĚRU /
DOKUMENTACE PRO POVOLENÍ STAVBY

Stavebník:
Nemocnice Znojmo, p.o.
MUDr. Jana Jánského 11
669 02, Znojmo

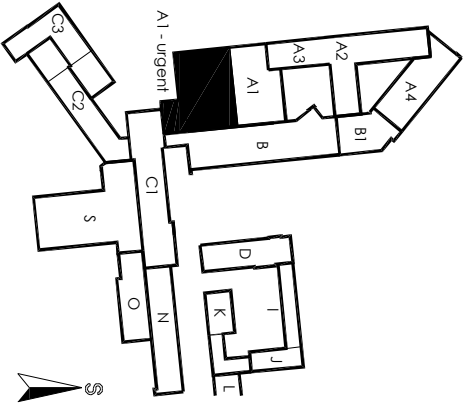
Autorizační razítko:

Schema:

Generální projektant:
MEDICOPROJECT, s.r.o.
Kroftova 45, 616 00 BRNO
tel.: 541 211 409
medicoproject@medicoproject.cz
http://www.medicoproject.cz

Hlavní inženýr projektu:
Ing. LUDĚK VACULA

Akce:
Urgentní příjem 3.etapa - Zbudování
urgentního příjmu v objektu A1 1.NP



Zpracovatel částí:
MK PRŮFI
Hradec Králové s.r.o.

Zodpovědný projektant
Martin Kalmus
Technická kontrola
Luboš Radoň

Vypracoval
Petr Studený, DI.S.

Paré:

Objekt (SO):

SO 03 - VENKOVNÍ KANALIZACE

Datum: ČERVEN 2025

Zakázkové číslo: DPS-04-2024

Formát: 2xA4

Stupeň: DPZ

Příloha:

PLASTOVÁ REVIZNÍ ŠACHTA DN 400 mm

Měřítko: 1:25

Číslo přílohy: **D.8-07**